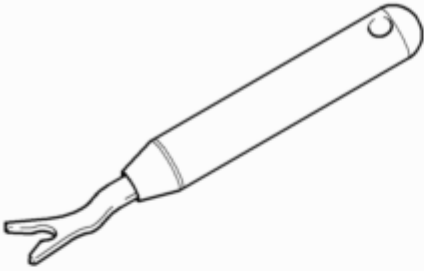

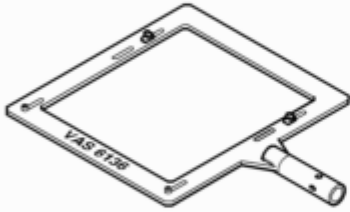
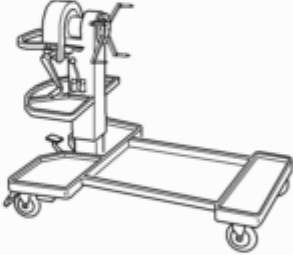


前座椅的座套和软垫

工具

必备的专用工具、操作设备、检测仪器以及辅助工具

| | |
|---|---|
| <p>T10236</p>  | <p>V.A.G 1634</p>  |
| <p>VAS 6136</p>  | <p>VAS 6095</p>  |
| | <p>CF74-1010</p> |

所需要的专用工具和维修设备

- ◆ 解锁工具 -T10236-
- ◆ 软垫夹钳 -V.A.G 1634-
- ◆ 座椅修理台 -VAS 6136-
- ◆ 发动机和变速箱托架 -VAS 6095-

拆卸和安装前座椅座垫套和软垫

仅描述左前座椅座垫套和软垫的拆卸和安装方法。 右前座椅座垫套和软垫的拆卸和安装方法大体相同。



注意！

每次更换副驾驶员侧的前座椅座垫软垫时，都必须同时更换副驾驶员侧座椅占用传感器 **-G128- → Kapitel!**

拆卸

- 拆卸前座椅 → Kapitel。

手动座椅

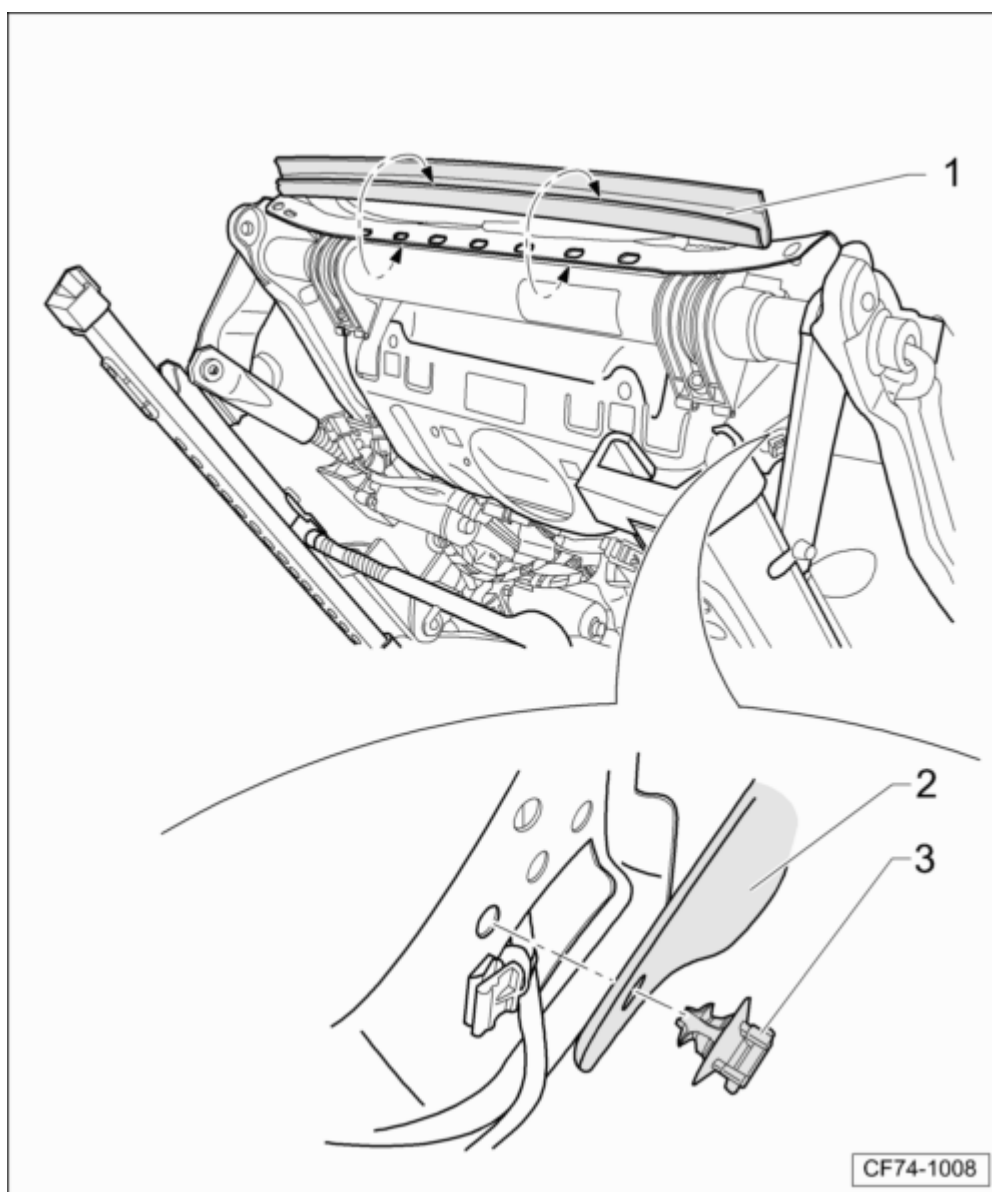
- 拆卸座椅左侧饰板的支架和操作杆 → Kapitel。

电动座椅

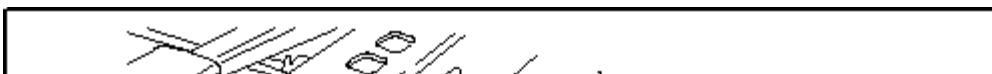
- 拆卸座椅左侧饰板的支架 → Kapitel。

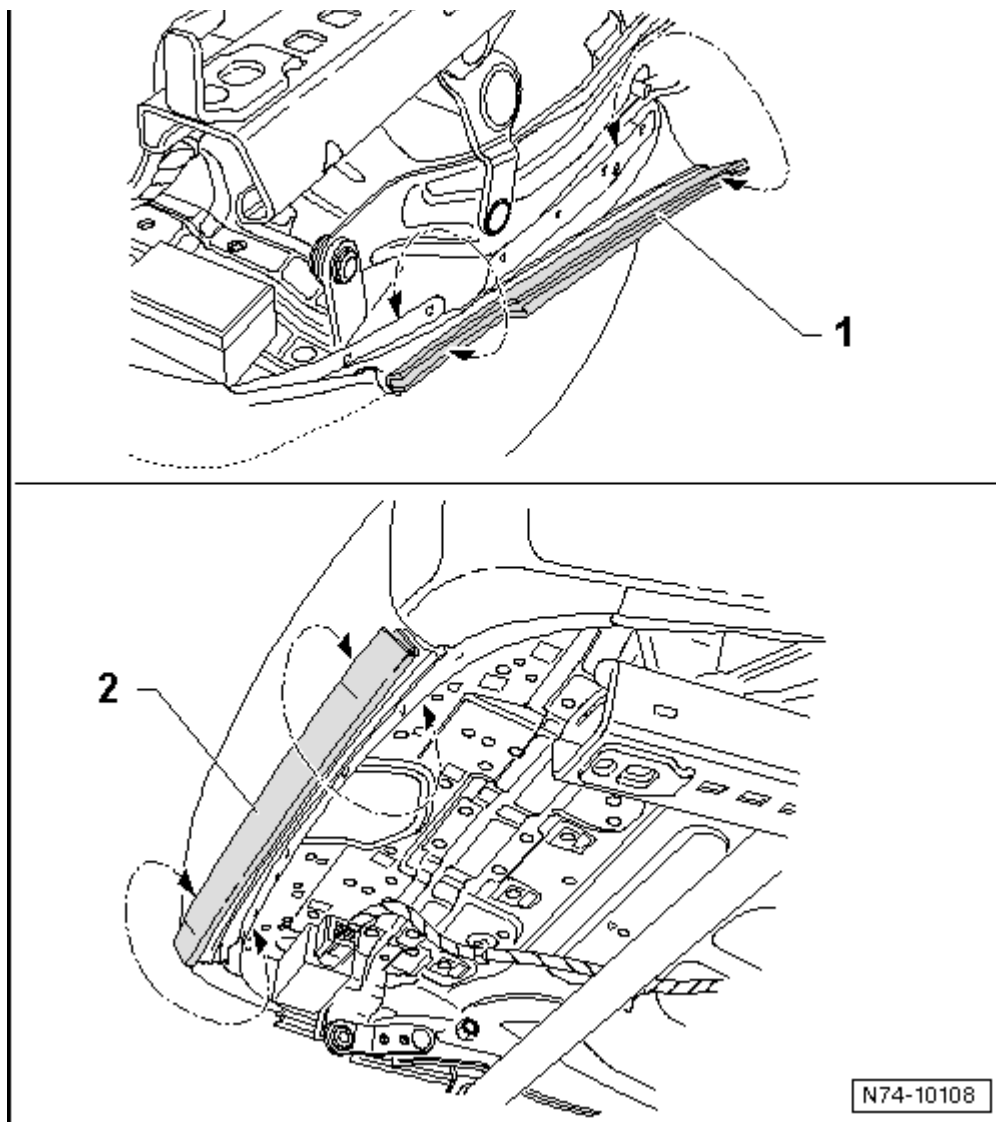
所有座椅

- 拆卸前座椅靠背 → Kapitel。

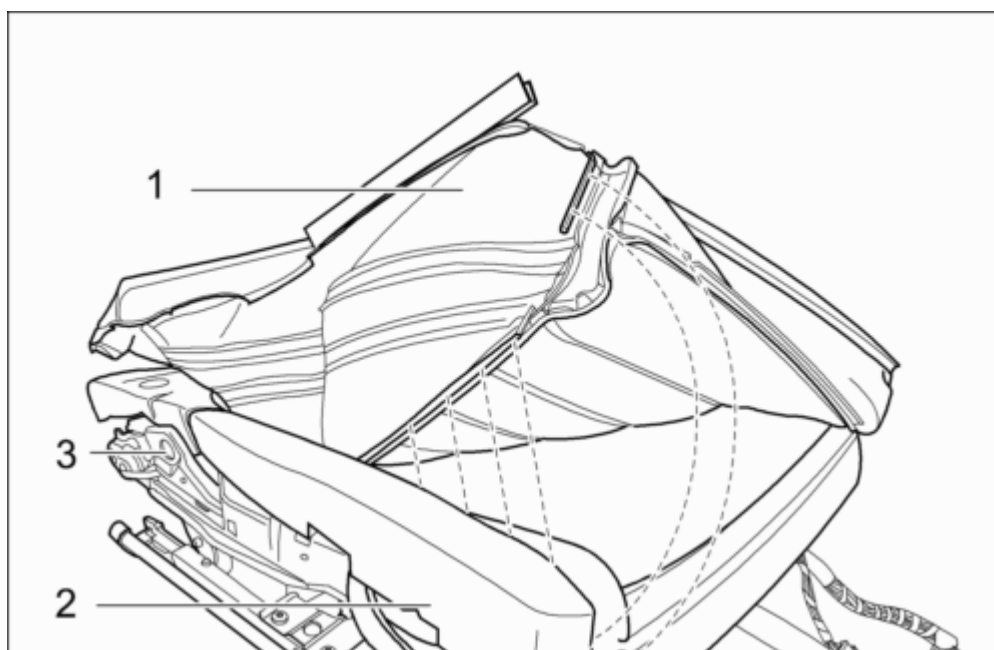


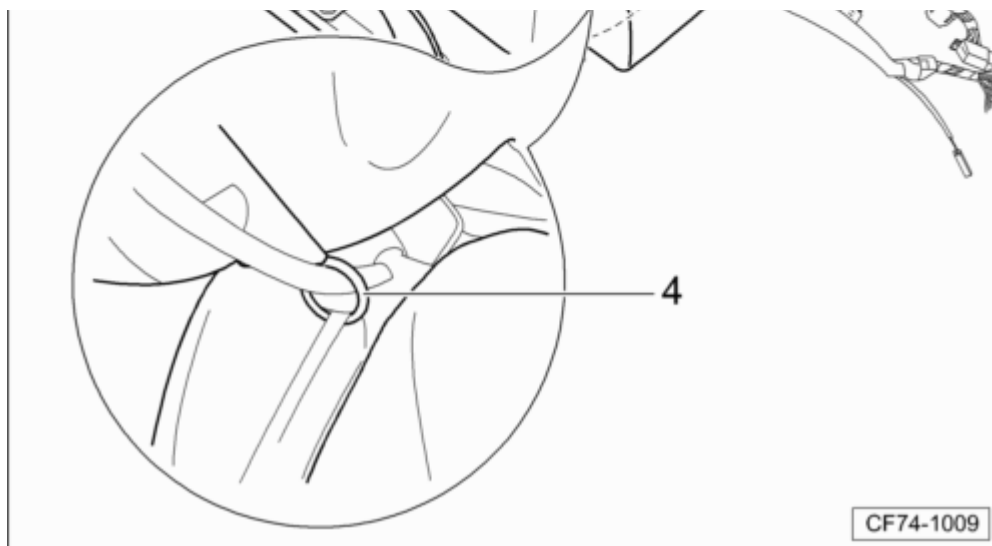
- 松开座椅骨架后部的座套固定条-1-。
- 从座椅骨架下部松开定位件-3-, 取出两侧的固定带-2-。





- 从座椅骨架上松开两侧的固定条-1-。
- 从座椅骨架上松开前侧的固定条-2-。

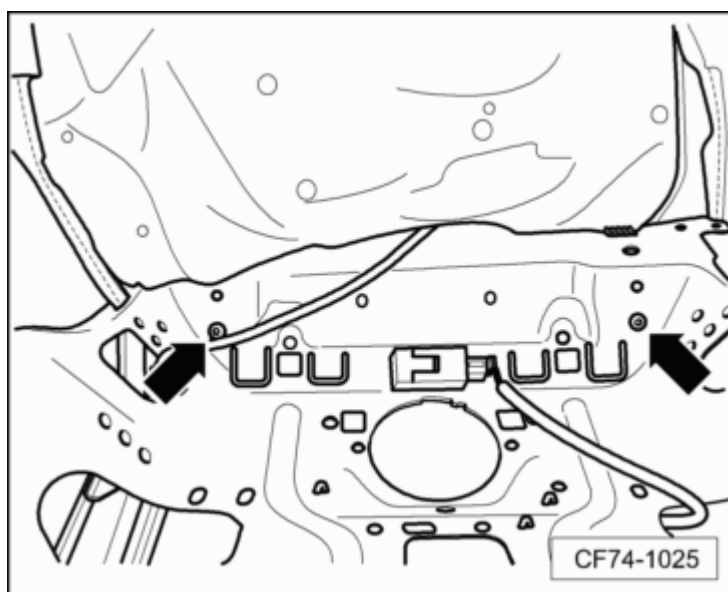




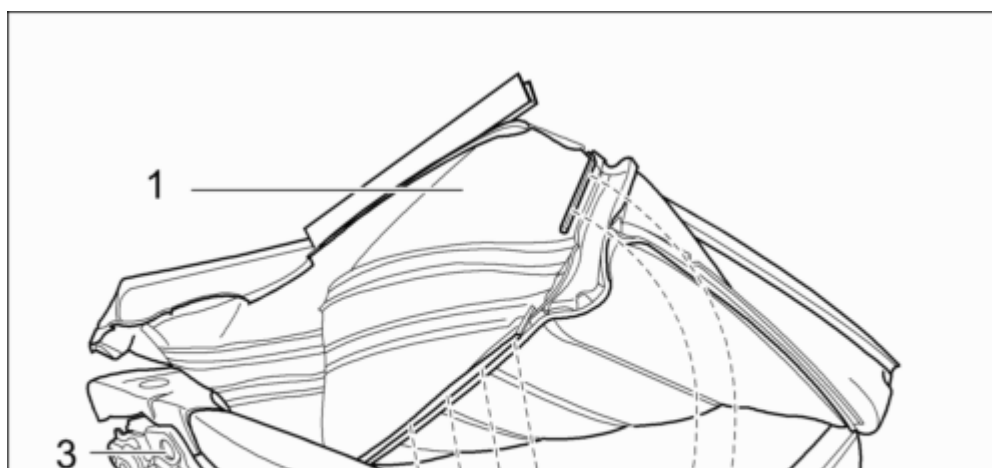
- 根据车辆装备，从座椅骨架上脱开座垫套和软垫的线束。
- 将座垫套四周向上卷起。
- 切断所有拉紧钢丝-4-。

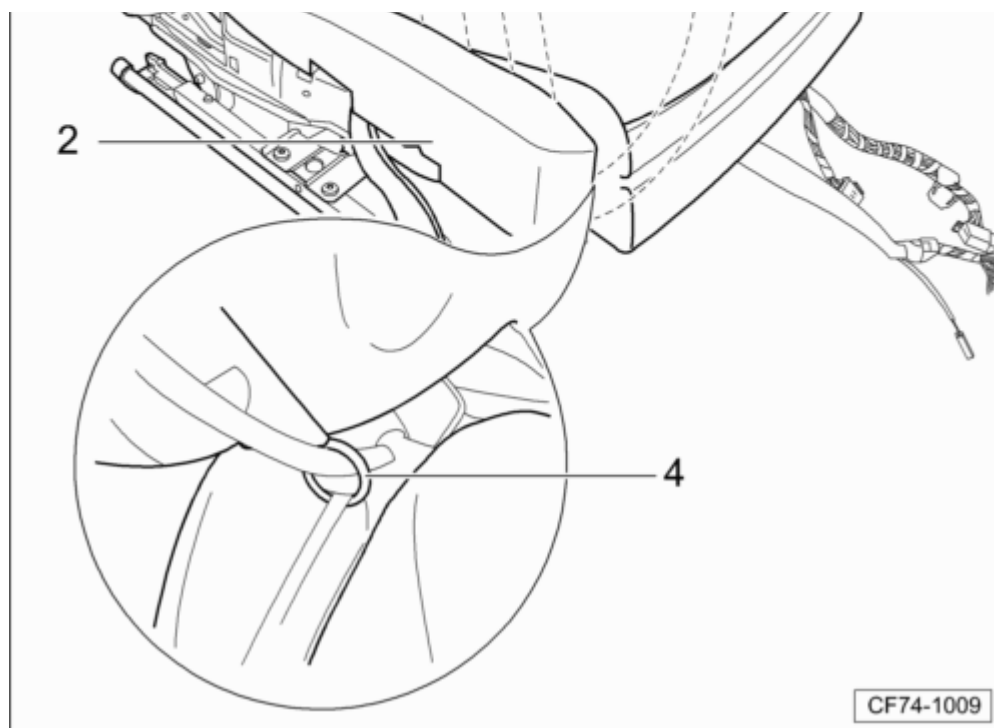
自 **2013 年 6 月**起

- 拆卸座椅套的固定螺栓-箭头-。



适用于所有车型





- 从座椅骨架-3-上松开座套-1-和软垫-2-。

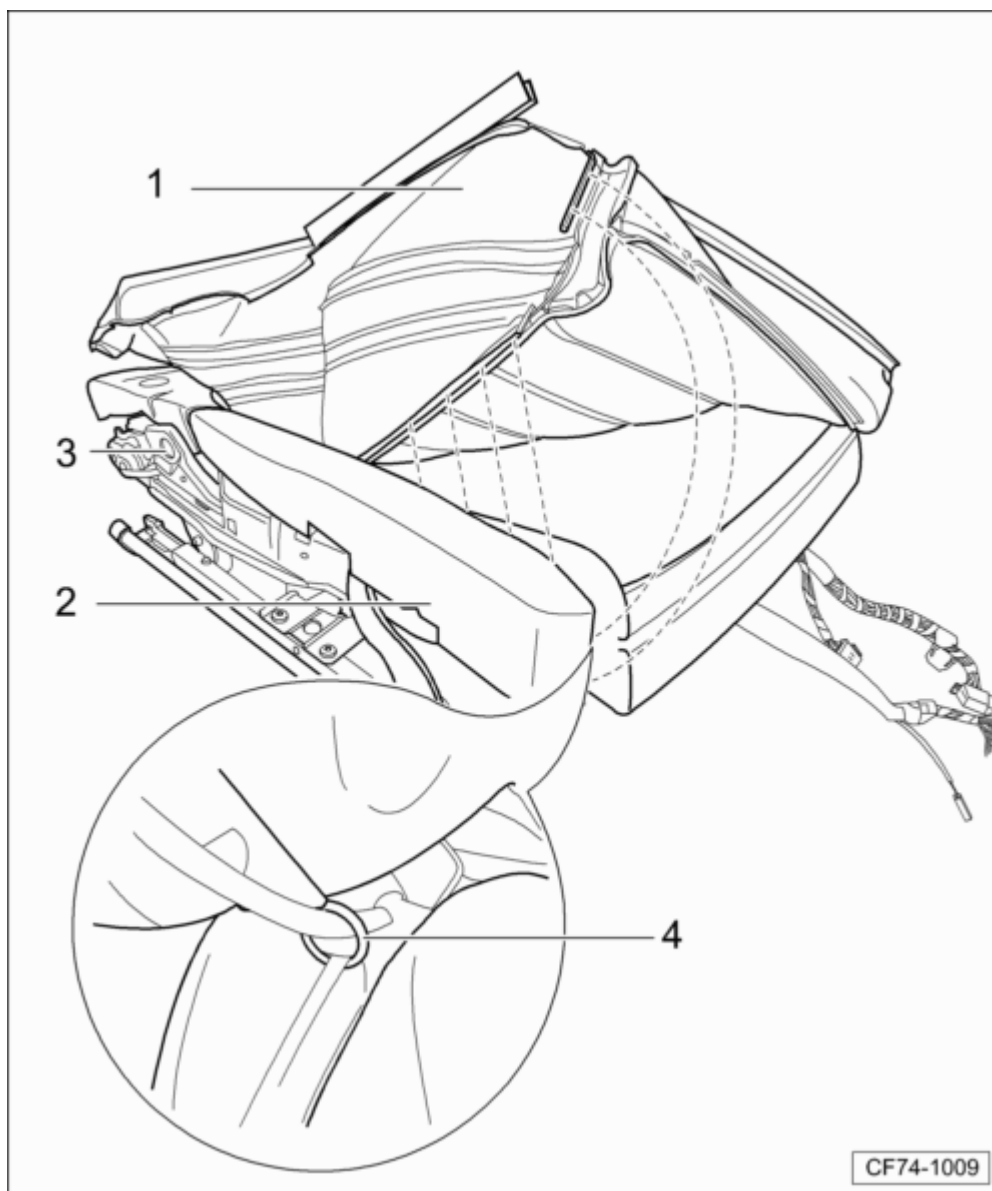
安装

- 安装以倒序进行。



提示

- ◆ 使用软垫夹钳 -V.A.G 1634- 将座套-1-固定在软垫-2-上。
- ◆ 更换拉紧钢丝。



自 2013 年 6 月起

- 拧紧座椅套的固定螺栓-箭头-。

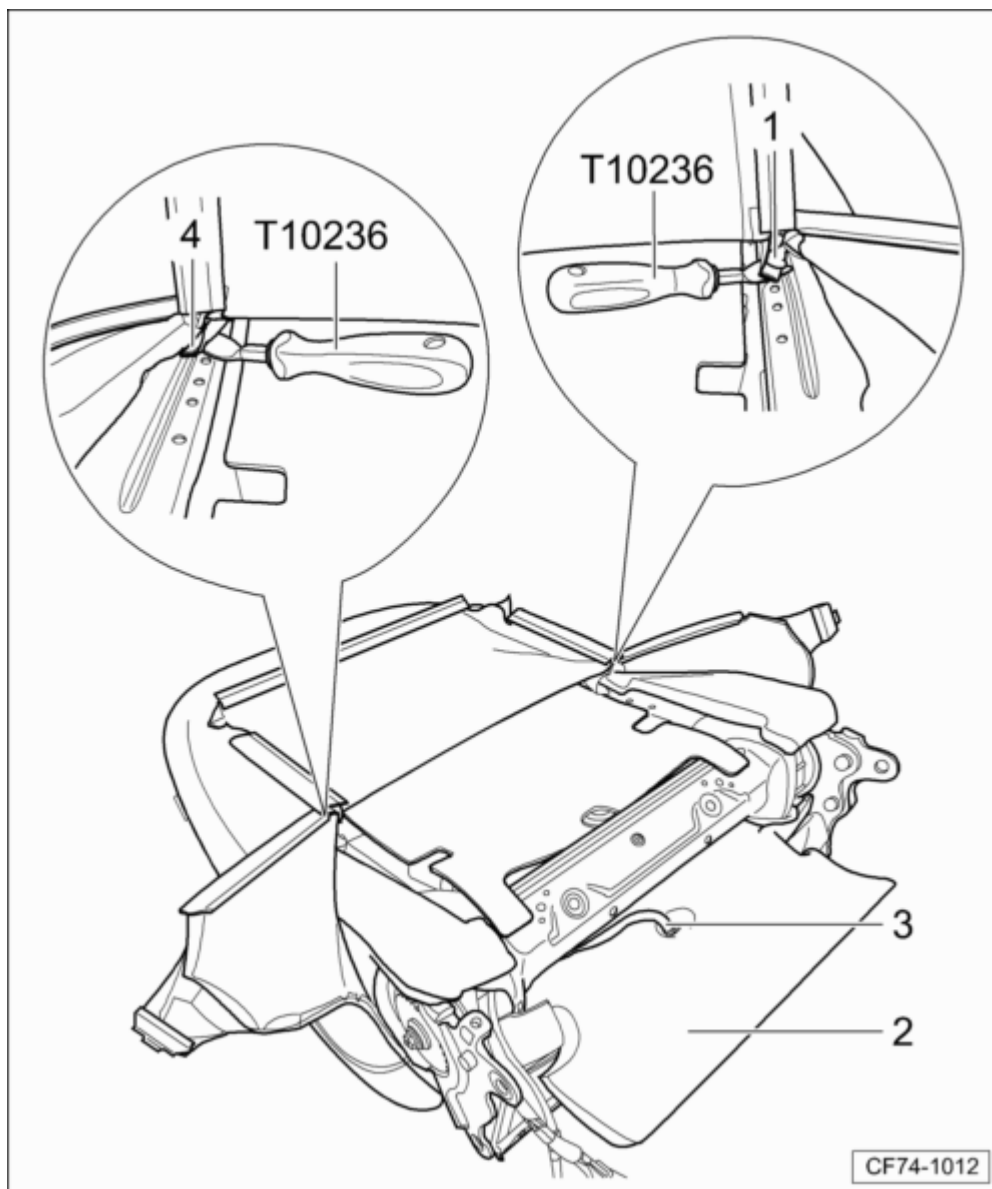


拆卸和安装前座椅靠背套和软垫

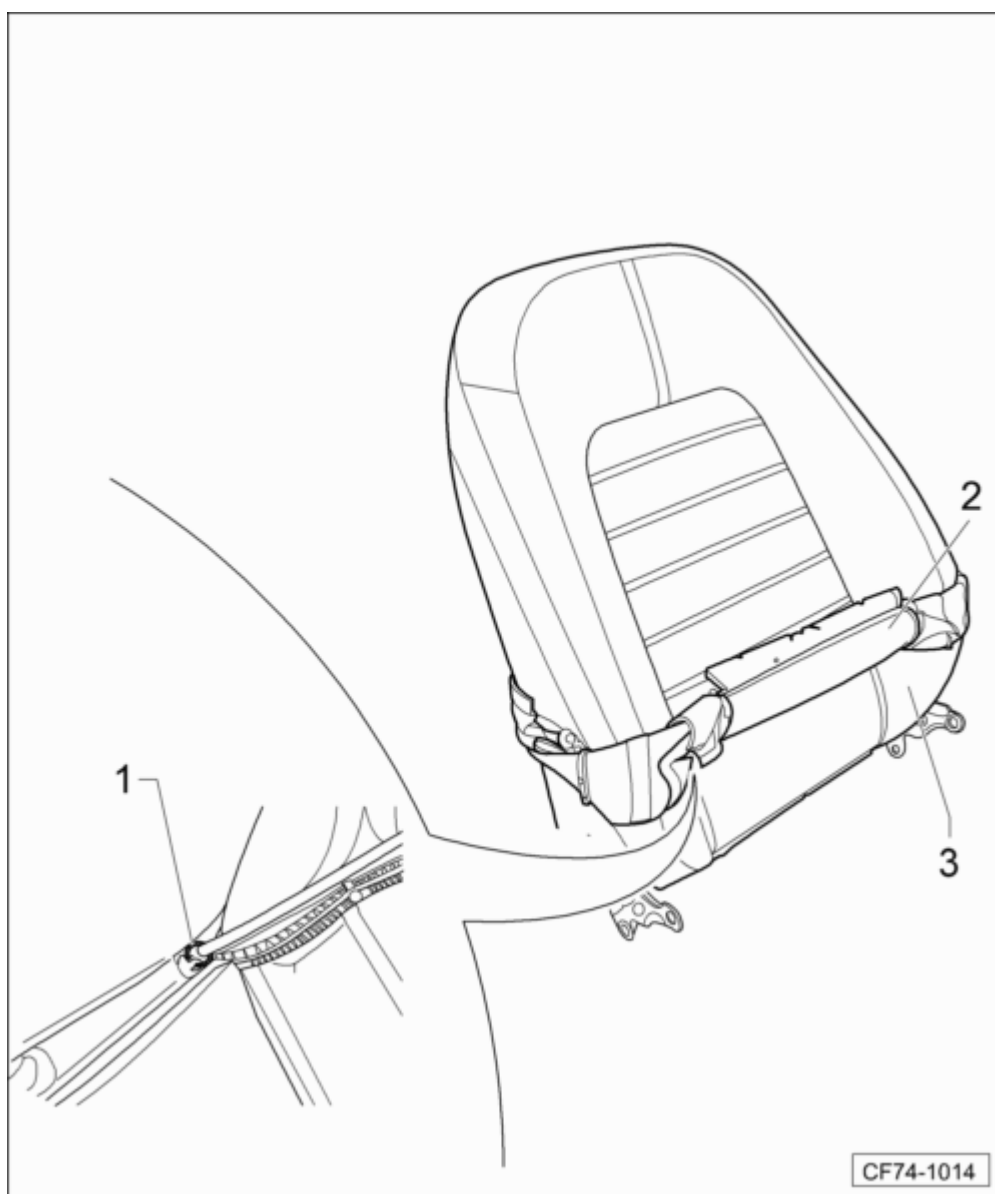
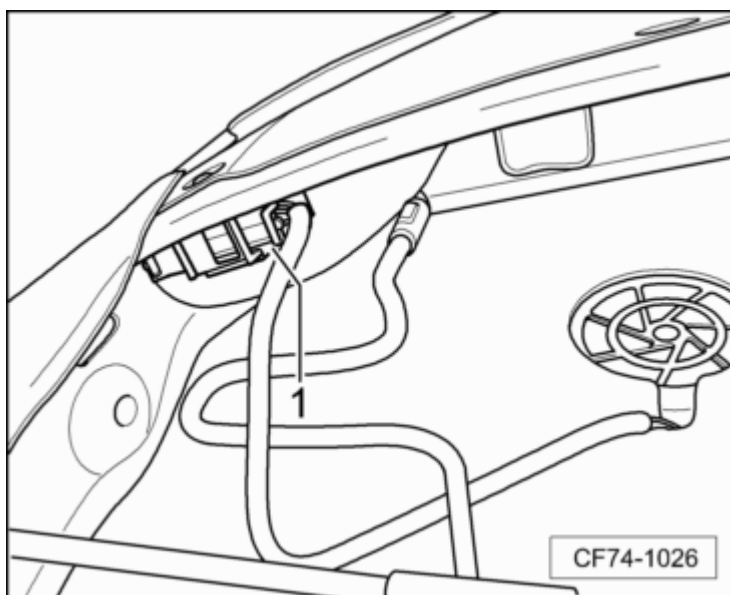
仅描述左侧座椅靠背套和软垫的拆卸和安装方法。 右侧座椅靠背套和软垫的拆卸和安装方法大体相同。

拆卸

- 拆卸前座椅 → Kapitel。
- 拆卸前座椅靠背 → Kapitel。
- 拆卸头枕 → Kapitel。
- 拆卸头枕导向件 → Kapitel。



- 将座椅靠背加热线束-3-从座椅靠背框架和软垫-2-中取出。
- 带座椅通风装置的汽车, 脱开连接插头-1-。



- 将靠背套向上卷起。
- 切断所有拉紧钢丝-1-。

- 从靠背骨架上松开靠背套-2-和软垫-3-。

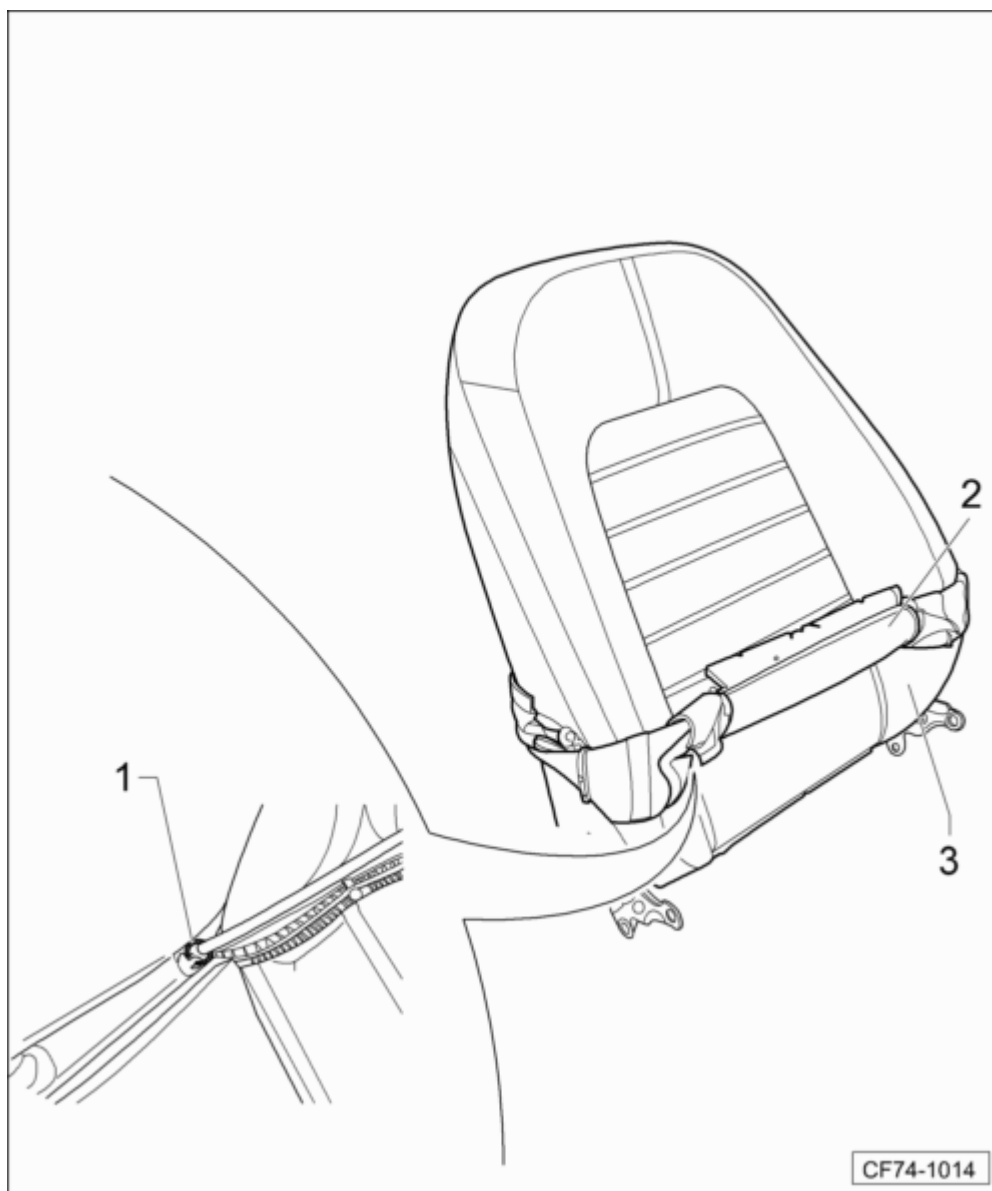
安装

- 安装以倒序进行。



提示

- ◆ 使用软垫夹钳 -V.A.G 1634- 将靠背套-2-固定在软垫-3-上。
- ◆ 更换拉紧钢丝。



更换座椅加热装置的加热元件

靠背和座垫的加热元件与座套缝在一起。

如果加热元件损坏，则必须更换相应的座套：

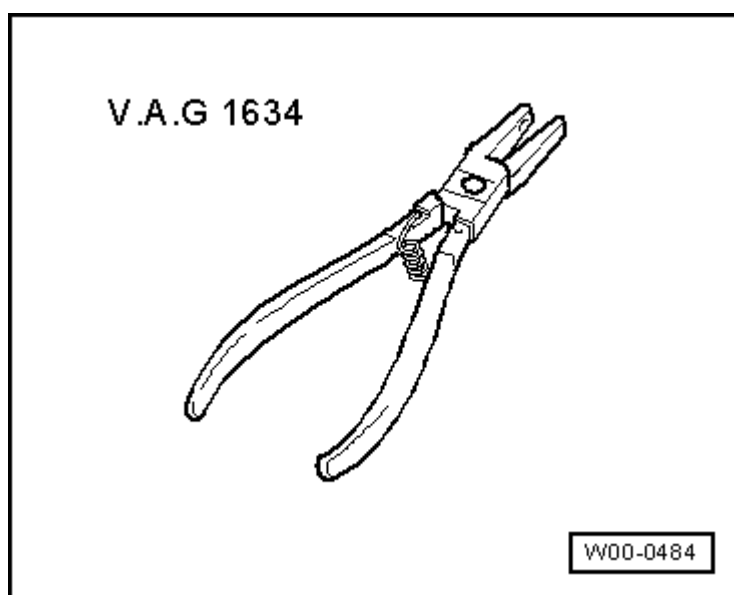
- ◆ 拆卸和安装前座椅座垫套和软垫 → Kapitel;
- ◆ 拆卸和安装前座椅靠背套和软垫 → Kapitel。

后座椅座套和软垫

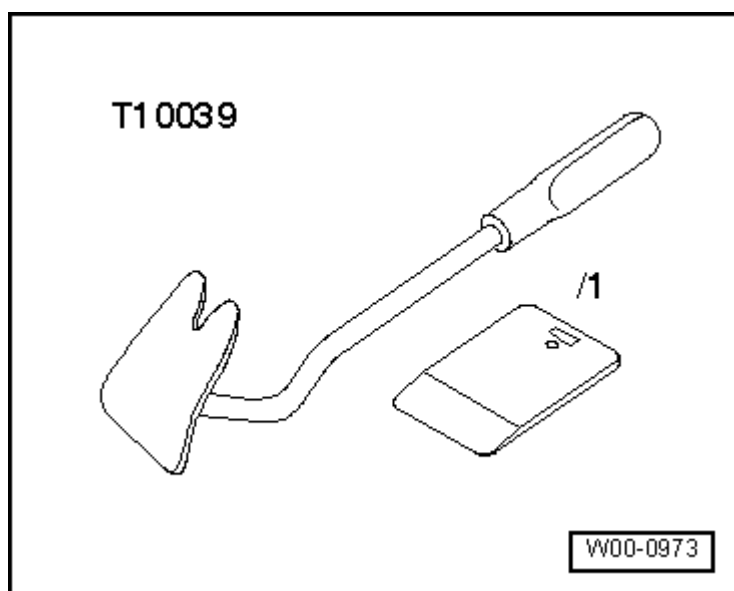
工具

必备的专用工具、操作设备、检测仪器以及辅助工具

- ◆ 软垫夹钳 -V.A.G 1634-



- ◆ 松脱杠杆 -T10039-



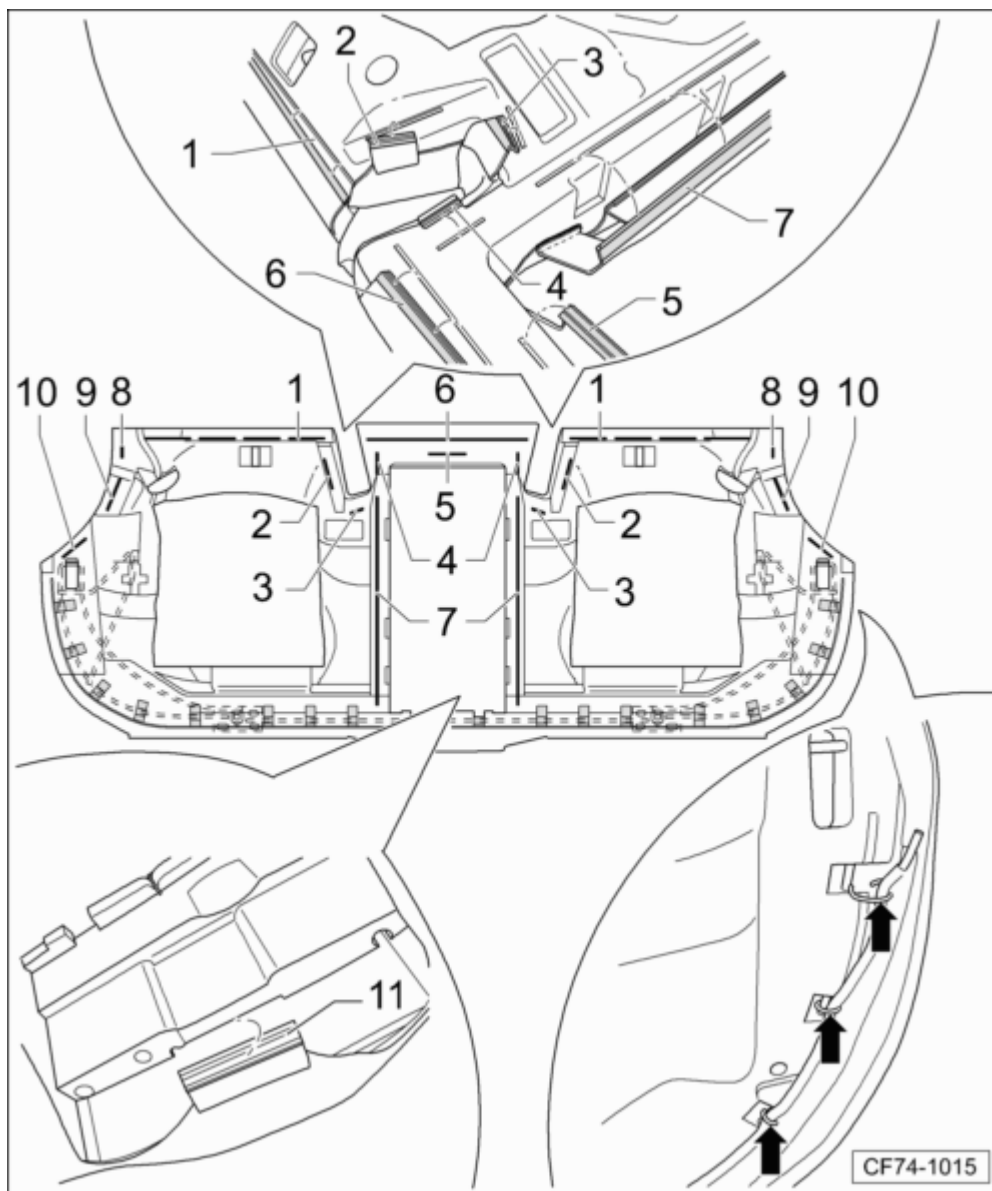
拆卸和安装后座椅座套和软垫

拆卸

- 拆卸后座椅 → Kapitel.

带后座椅杂物箱的汽车

- 拆卸后座椅杂物箱 → Kapitel.

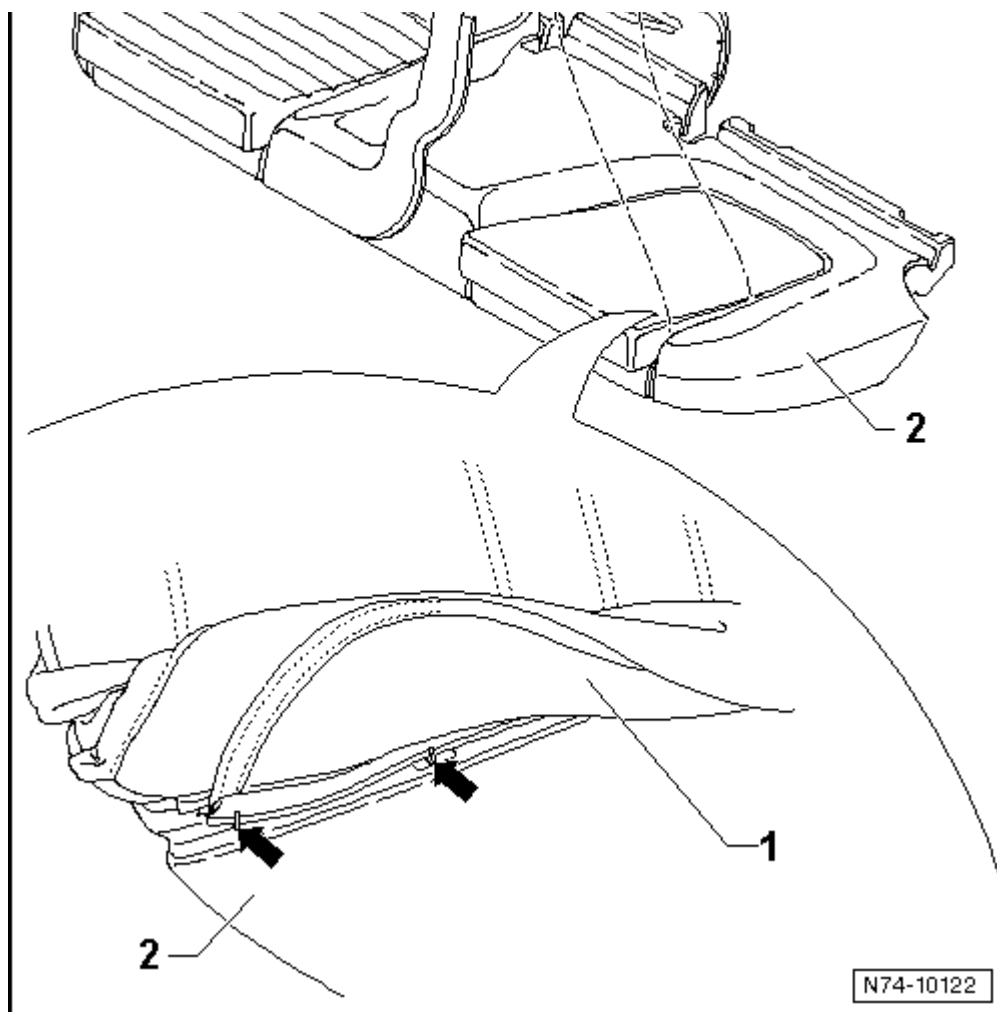


- 松开座椅下部的固定带-1-至-10-。
- 松开杂物箱座孔处的固定带-11-。

所有汽车

- 切断座椅下部的所有拉紧钢丝-箭头-。





- 将座套-1-四周向上卷起，切断所有拉紧钢丝-箭头-。
- 从软垫-2-上松开座套-1-。

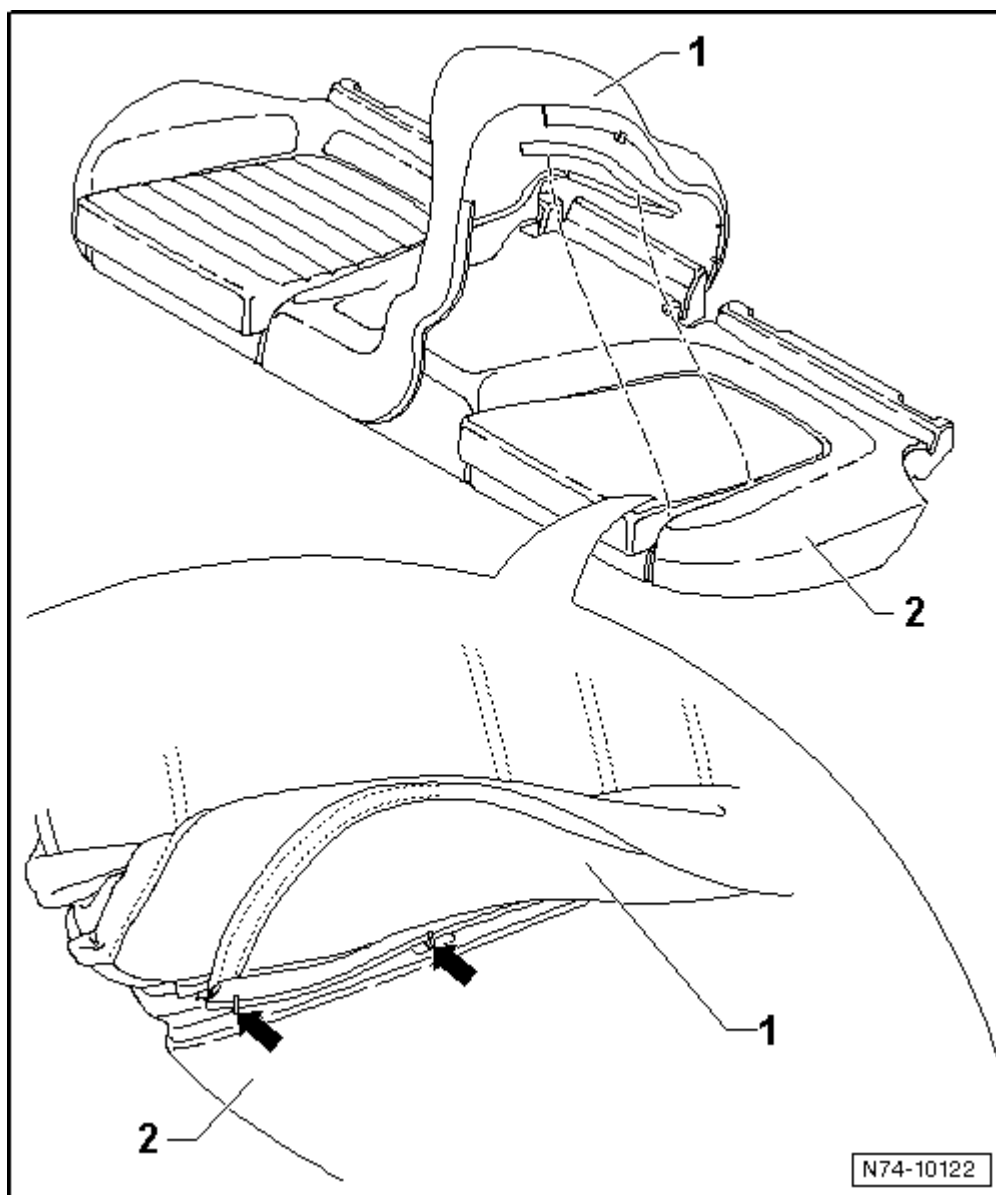
安装

— 安装以倒序进行。



提示

- ◆ 使用软垫夹钳 -V.A.G 1634- 将座套-1-固定在软垫-2-上。
- ◆ 更换拉紧钢丝。



拆卸和安装后座椅右侧靠背的靠背套和软垫及头枕导向件

拆卸

- 拆卸后座椅右侧靠背 → Kapitel。
- 拆卸中间扶手 → Kapitel。
- 按压头枕导向件中的按键，从靠背中拔出头枕。



提示

图中未画出所有软垫和座套。

- 用螺丝刀向内按压盖板-1两侧的卡子-箭头 A-，从靠背中向上拔出盖板-1-。

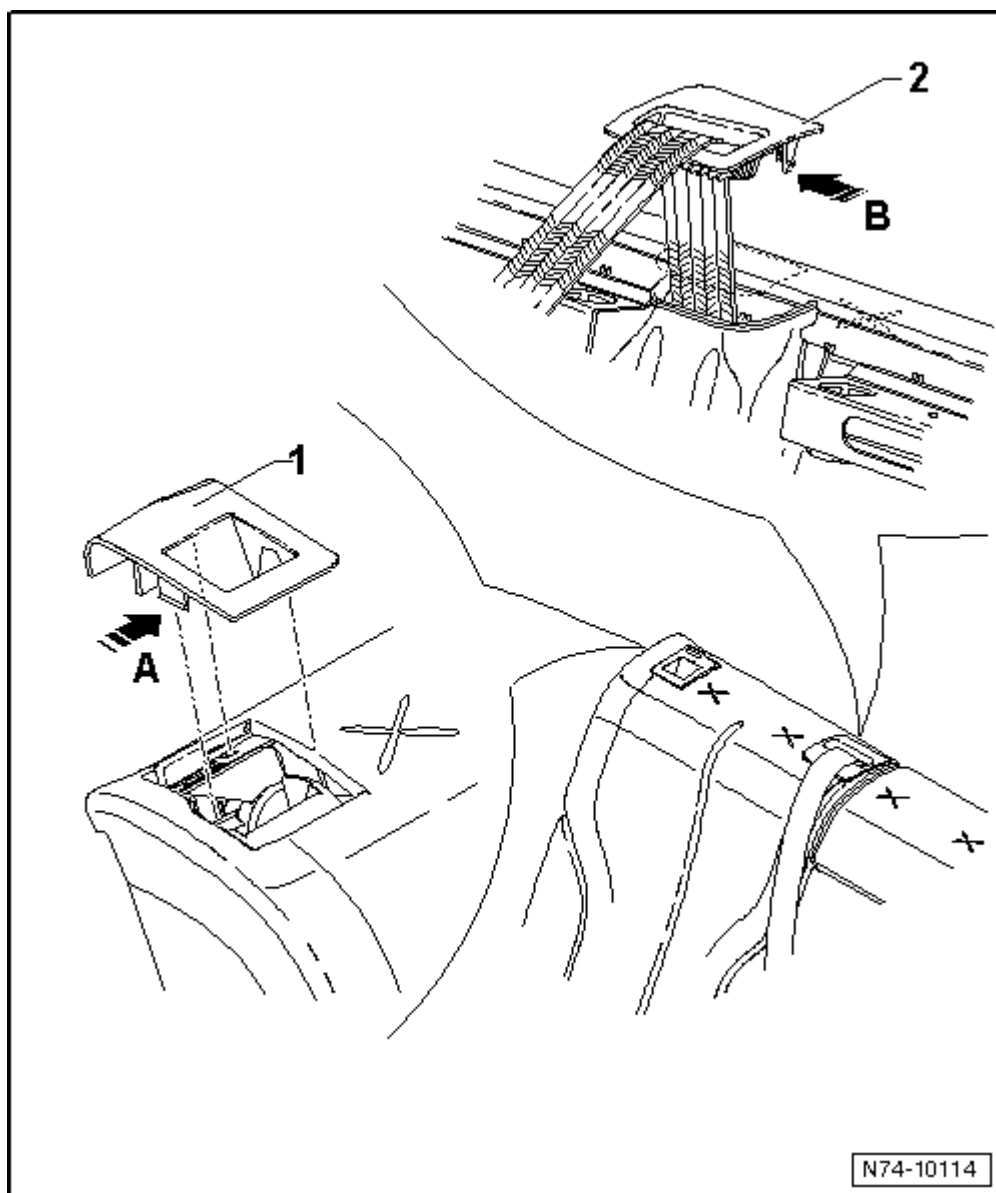


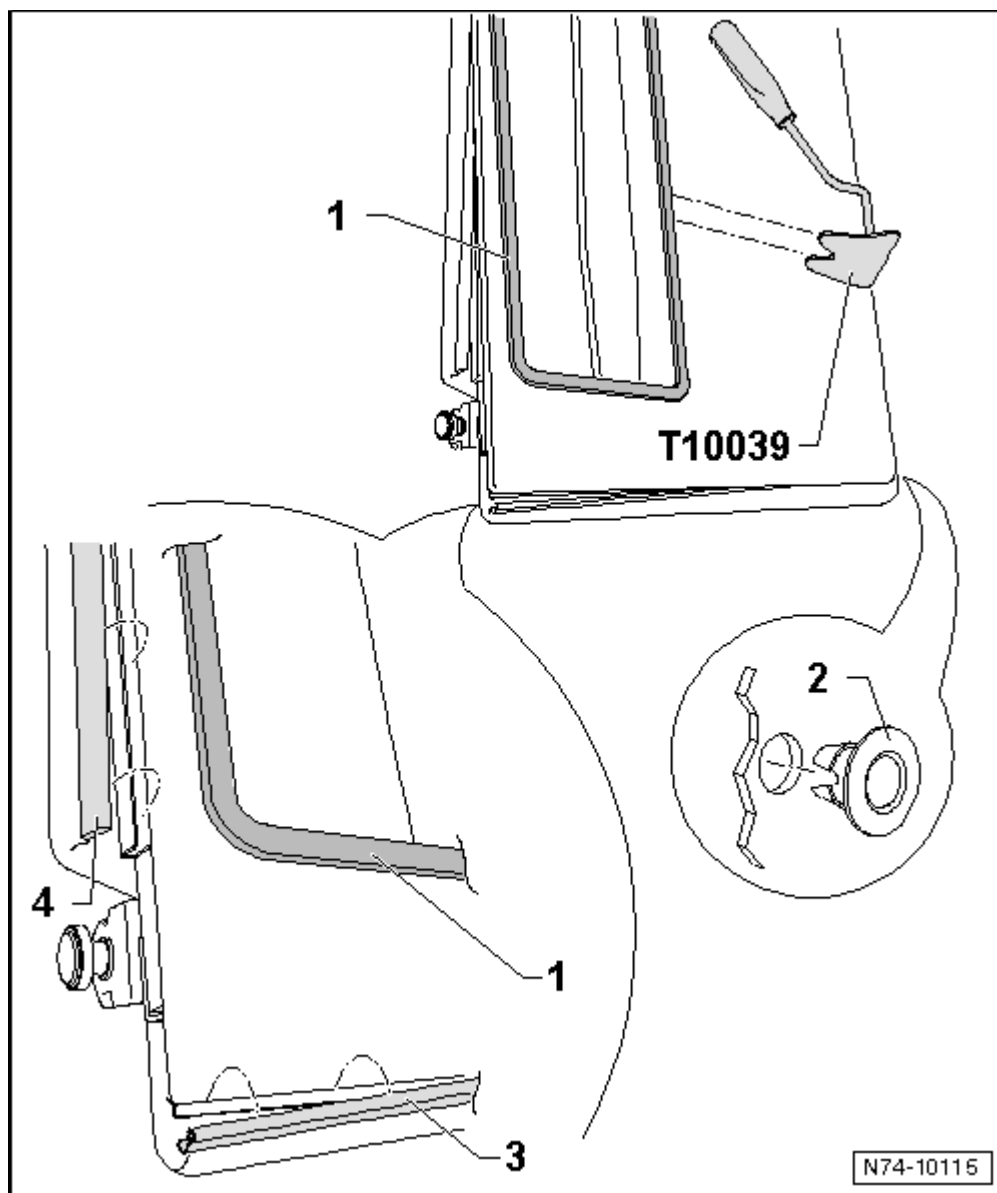
提示

谨慎操作，以免损坏定位件。

豪华轿车

- 用螺丝刀向内按压安全带导向件-2两侧的卡子-箭头 B-，从靠背中向上拔出安全带导向件-2-。





- 在背面用松脱杠杆 -T10039- 从靠背定位件中撬出框架-1-。
- 拆下右侧管座-2-。
- 用螺丝刀从靠背框架定位件中撬出夹紧条-3-和 -4-。
- 从靠背框架定位件中撬出四周的剩余夹紧条。

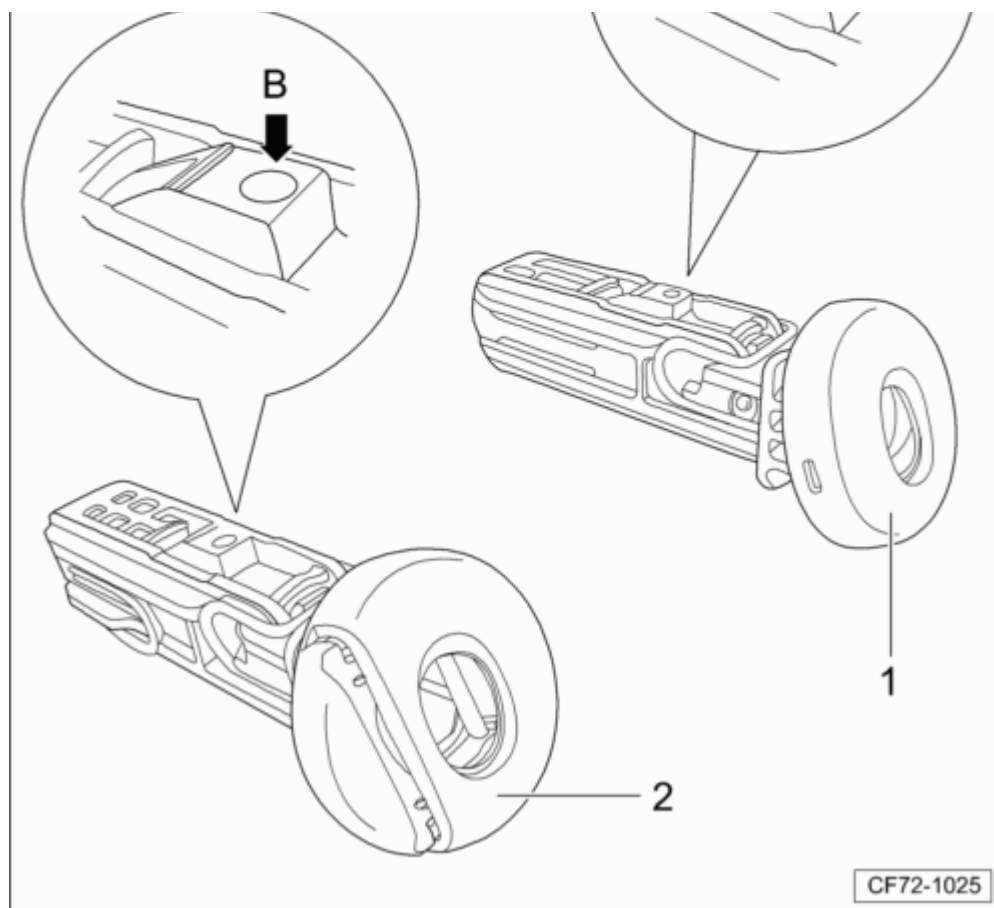
拆卸头枕导向件



提示

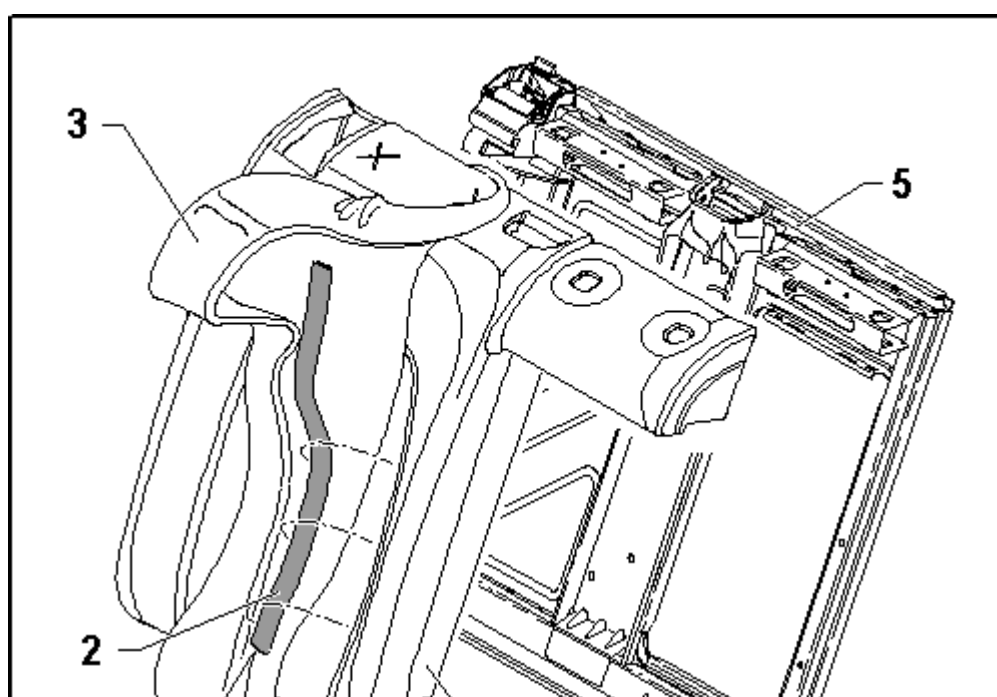
为了达到更好的视觉效果，图中的部件处于拆分的状态。

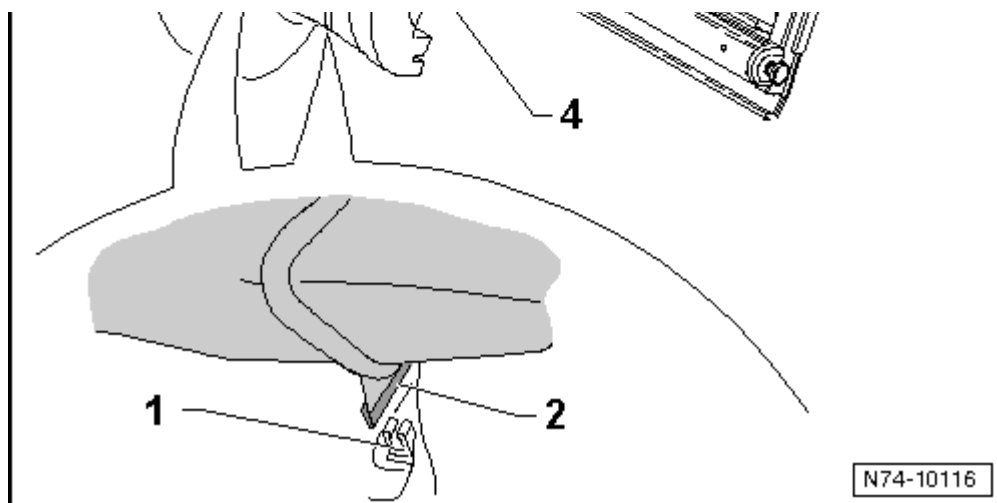




- 卷起靠背套，直至可接触到头枕导向件的锁止件，按压头枕导向件-1-的锁止件-箭头 A-。
- 从靠背中拔出头枕导向件-1-。
- 按压头枕导向件-2-的锁止件-箭头 B-。
- 从靠背中拔出头枕导向件-2-。

拆分靠背套和软垫





- 用小螺丝刀松开固定夹-1-，拔出夹紧条-2-。
- 从靠背框架-5-上松开靠背套-3-和软垫-4-。

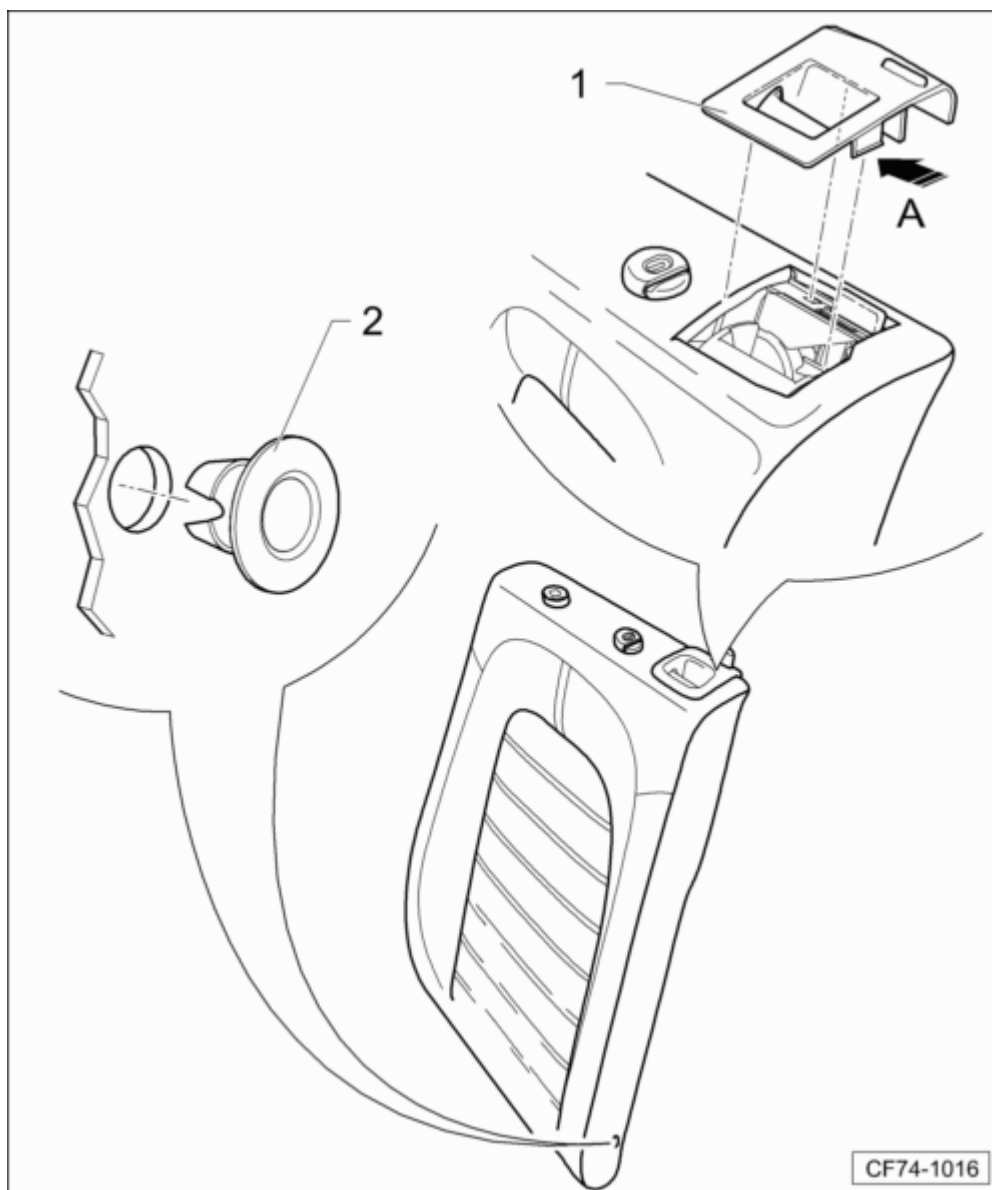
安装

- 安装以倒序进行。

拆卸和安装后座椅左侧靠背的靠背套和软垫及头枕导向件

拆卸

- 拆卸后座椅左侧靠背 → Kapitel。
- 按压头枕导向件中的按键，从靠背上拔出头枕。



- 用螺丝刀向内按压盖板-1-两侧的卡子-箭头 A-，从靠背中向上拔出盖板-1-。

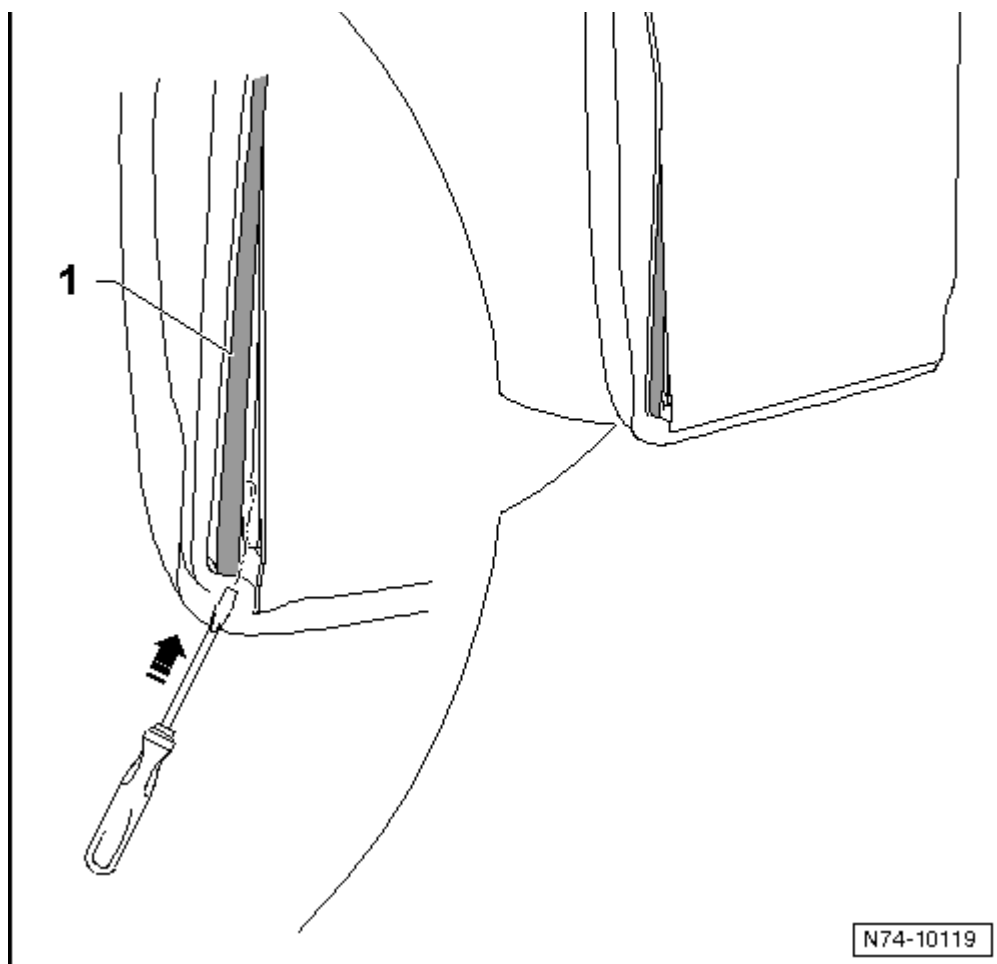


提示

谨慎操作，以免损坏定位件。

- 拆下左侧管座-2-。





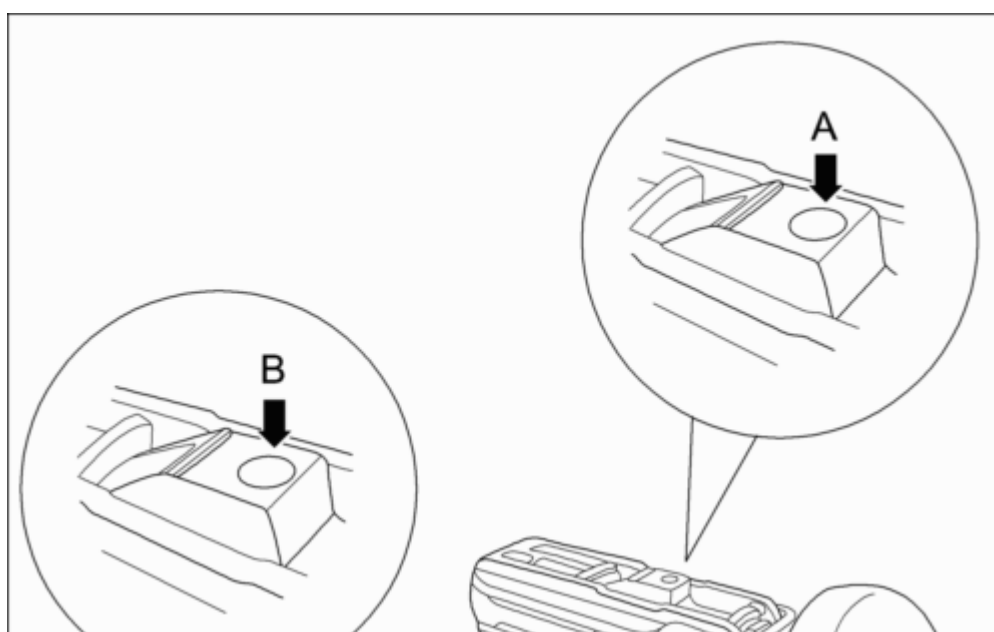
- 用螺丝刀从靠背框架定位件中撬出夹条-1-。
- 从靠背框架定位件中撬出四周的剩余夹条。

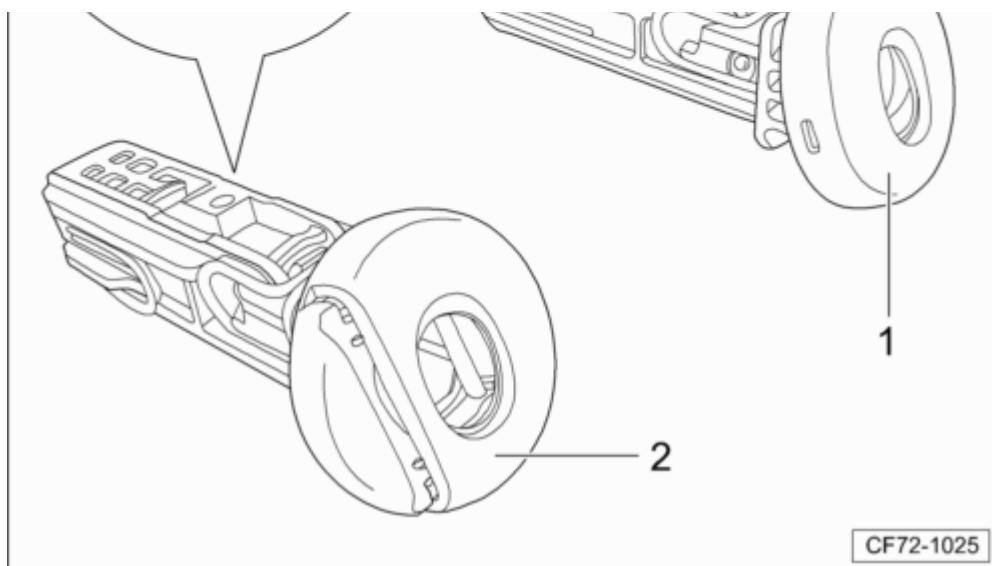
拆卸头枕导向件



提示

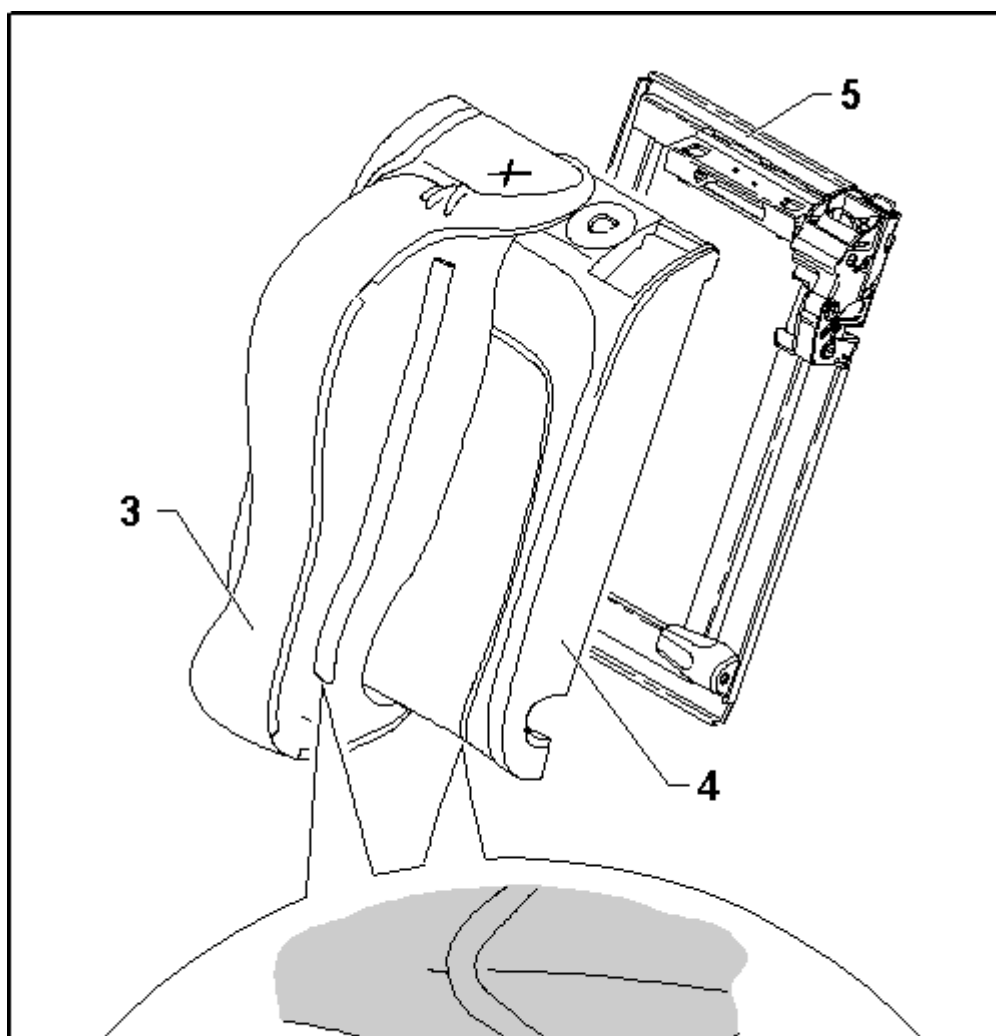
为了达到更好的视觉效果，图中的部件处于拆分的状态。

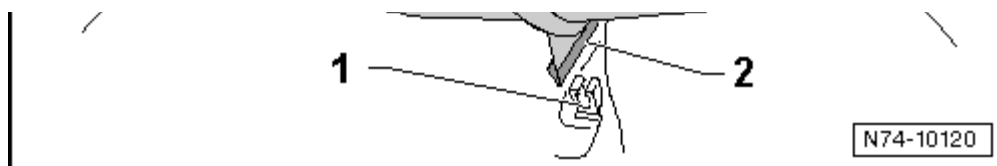




- 卷起靠背套，直至可接触到头枕导向件的锁止件，按压头枕导向件-1-的锁止件-箭头 A-。
- 从靠背中拔出头枕导向件-1-。
- 按压头枕导向件-2-的锁止件-箭头 B-。
- 从靠背中拔出头枕导向件-2-。

拆分靠背套和软垫





- 用小螺丝刀松开固定夹-1-，拔出夹紧条-2-。
- 从靠背框架-5-上松开靠背套-3-和软垫-4-。

安装

- 安装以倒序进行。